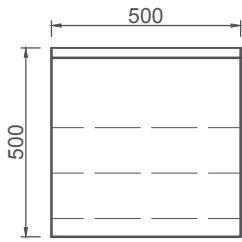
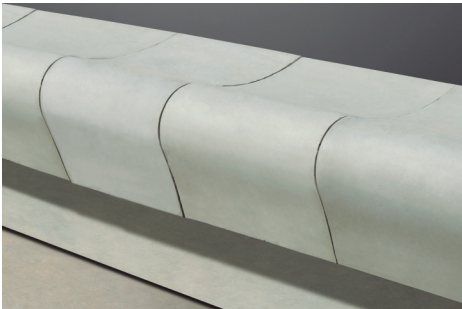
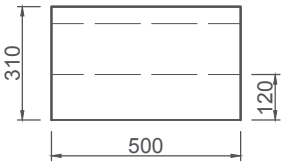


# BANCO FORUM

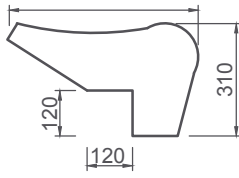
El Banco Fórum es una pieza de H<sup>º</sup>A<sup>º</sup> diseñado para en marcar muretes con altura de asiento. De diseño ergonómico da un cómodo apoyo a quien se sienta en dicho lugar. Sus líneas suaves le brinda elegancia a dicho remate.



PLANTA



VISTA FRENTE



VISTA LATERAL

Tamaño:	Peso:	Color:
50 x 50 x 31 cm	100 Kg	Gris Hormigón

NOTAS: \_\_\_\_\_  
 \_\_\_\_\_  
 \_\_\_\_\_  
 \_\_\_\_\_