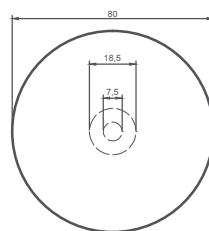


# CONJUNTO CHACABUCO

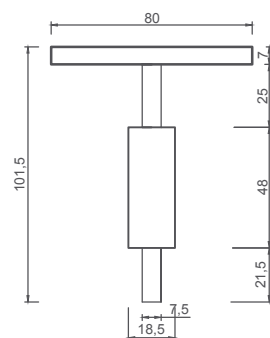
El conjunto Mesa y Bancos Chacabuco son piezas en H<sup>º</sup>A<sup>º</sup>, con dos singularidades. La contraposición de dos geometrías distintas, círculo - cuadrado, que le dan un aire descontracturado al conjunto. Y la utilización de dos materiales distintos Hierro y Hormigón. .



MESA

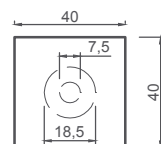


PLANTA

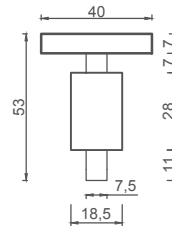


VISTA

BANCO



PLANTA



VISTA

Tamaño:	Peso:	Color:
MESA Ø 80 cm x h=70 cm	140 Kg	- Gris Hormigón
BANCO 40*40*40	70 Kg c/u	

NOTAS: \_\_\_\_\_  
 \_\_\_\_\_  
 \_\_\_\_\_  
 \_\_\_\_\_